

**COÛT  
SAUVÉ**



Sapeurs-Pompiers

CTSV 2020 INC-02

COS successifs :  
Ltn S. LEBOURLOUT  
Cne N. BOUBAULT  
Cdt B. MORINEAU  
Lcl P. GAMEL

Rédacteur :  
Ltn 1Cl. LEVE Stéphane

Validation DSO le :  
10/03/2021

**FEU D'ESPACES NATURELS  
COMMUNE DE VIENNE-EN-VAL**

## CONTEXTE OPÉRATIONNEL

### A. Contexte

La journée du 27 juillet 2020 s'annonce sensible en raison des conditions climatiques qui touchent le département du Loiret. Les absences de précipitations depuis de nombreux mois associées aux températures élevées conduisent Météo France à placer le département en Indice Forêt Météo (IFM) FORT, voire EXTRÊME, sur un secteur étendu.

Conformément à l'ordre départemental des opérations (ODO) feux de forêt et d'espaces naturels, l'officier CODIS place 5 des 7 unités territoriales en Indice Risque Opérationnel élevé (IRO 3). Cette décision conduit à un pré-positionnement des CCF et des personnels formés sur les secteurs sensibles.

En ce début d'après-midi, le CTA (Centre de Traitement d'Alerte) comptabilise déjà une quinzaine d'opérations en cours dont un feu de forêt sur la commune de Cléry-Saint-André sur lequel 4 GIFF sont engagés. Le SDIS compte alors 40 engins et 97 sapeurs-pompiers sur le terrain.

### B. Traitement de l'alerte

Il est 15 h 30 (T<sub>0</sub>) lorsque le CTA reçoit un appel pour un feu de végétation sur l'accotement de la route départementale RD 13, à proximité du lieu-dit La Chambolière, à Marcilly-en-Villette.



Feu de forêt en cours  
à Cléry-Saint-André



Départ de feu

L'opérateur engage alors 2 CCF. En raison du feu de forêt sur la commune de Cléry-Saint-André, le secteur est dépourvu en moyens et rend leur délai de transit relativement allongé.

Alors même que les premiers engins ne sont pas encore partis, la notion de 2 habitations conduit le CTA à engager un FPTL en complément de départ.



VLHRP FDF3  
Sully/Loire



CCF 4000  
Sully/Loire



CCF 4000  
Châteauneuf/Loire



FPTL  
Sandillon



**COÛT  
SAUVÉ**



Sapeurs-Pompiers

### C. Situation en transit et à l'arrivée des secours

Alors qu'il est en transit, le FDF3 confirme les moyens engagés au regard d'un important panache de fumées visible depuis sa position à environ 25 kilomètres. À environ 10 km du lieu de l'intervention, celui-ci demande l'engagement d'un complément de GIFF en raison de l'aggravation du panache de fumées. Le CTA fait à ce moment face à de multiples départs de feux d'espaces naturels sur l'ensemble du département et est dans l'impossibilité d'honorer immédiatement sa demande.

Le FDF3 se présente et confirme la situation par la transmission d'un message à 16 h 05 (T<sub>0</sub> + 34') :

**FDF3 : « Feu de friches intéressant 5000m<sup>2</sup>. Surface menacée plusieurs hectares. Actuellement une défense de point sensible en cours. Un vent très important et une propagation libre. Je demande le complément du GIFF et un 2<sup>ème</sup> GIFF. »**

En retour, le CTA informe le FDF3 du complément du GIFF mais de l'impossibilité du 2<sup>ème</sup> GIFF en raison de la pression opérationnelle.

Le FDF3 passe un second message à 16 h 34 (T<sub>0</sub> + 1 h 03') :

**FDF3 : « Plus d'une cinquantaine d'hectares brûlés. Le feu est incontrôlable. Je demande un GIFF supplémentaire. Vent violent. »**

### D. Actions et moyens mis en œuvre

Le feu attisé par un vent violent sur zone se propage très rapidement en direction du village de Vienne-en-Val où de nombreuses habitations, lieux-dits et hameaux se trouvent sur son passage.

La violence de l'incendie ainsi que les moyens limités conduit les secours sur les lieux à **prioriser la protection des personnes et des biens** sans pouvoir réaliser une extinction massive et efficace. Des évacuations sont conjointement réalisées avec la Gendarmerie Nationale ainsi que 17 défenses de points sensibles (*protection habitations menacées*).

Le CTA engage en complément plusieurs moyens urbains de type FPT ou VPI et procède rapidement à une recouverture opérationnelle ainsi qu'à l'engagement de nombreux moyens de feu d'espaces naturels malgré une dizaine de départs de feu sur l'ensemble du département sur ce même créneau horaire. Au total, 5 GIFF sont nécessaires dont un groupe du département voisin du Loir-et-Cher pour venir en soutien des moyens du SDIS45. Au total, plus de 60 engins et 140 sapeurs-pompiers auront été nécessaires au plus fort de l'intervention pour que le feu soit considéré fixé vers 22 h 00 (T<sub>0</sub> + 6 h 29').

De plus, en soirée l'Etat-Major de Zone Ouest mettra à disposition du Loiret, 2 GIFF composés de moyens des SDIS du Cher, de l'Indre et de l'Indre-et-Loire. Ces derniers se présenteront sur le chantier vers 01 h 00 (T<sub>0</sub> + 9 h 29') le 28 juillet et assureront la relève des équipages éprouvés par les nombreuses missions réalisées.

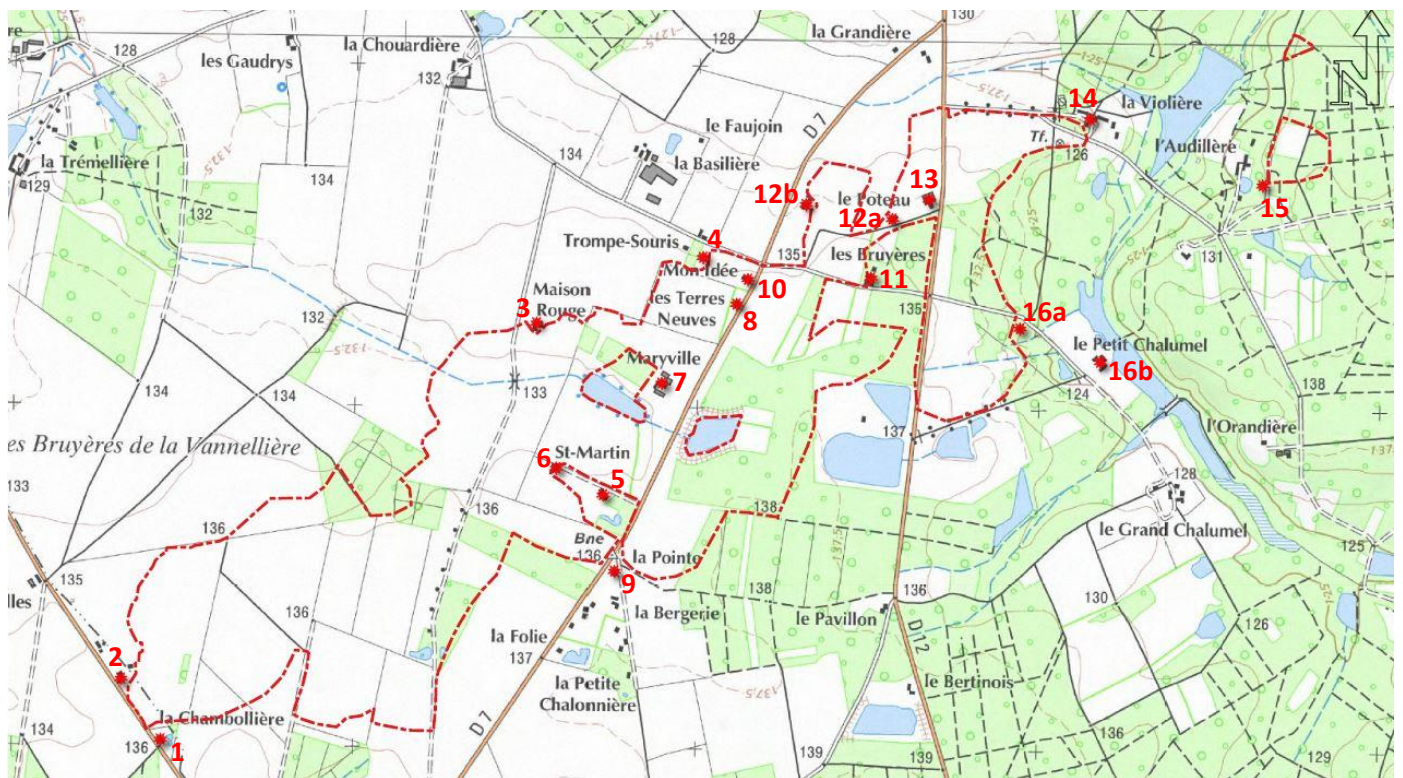
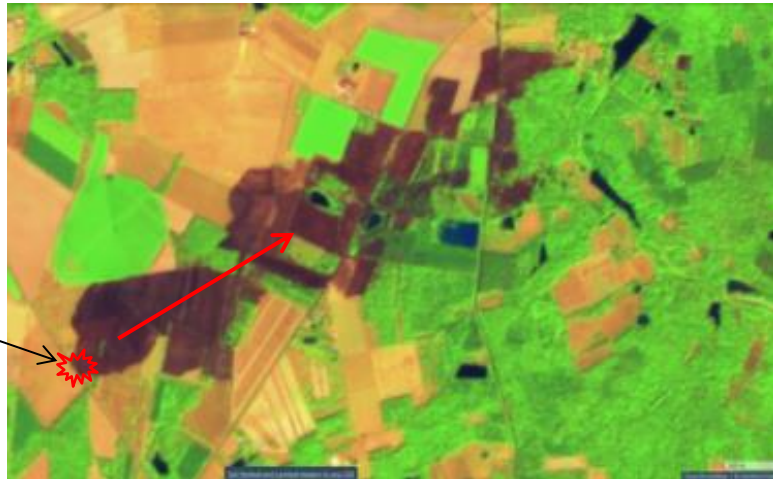


## NOTIONS DE CÔÛT DU SAUVÉ

### 1. Plan de situation :

Vue satellite de la zone d'intervention

Départ de feu en FK80B4.4



--- Contour du feu



2. Quelques chiffres :

<b>INTERVENTION DES SAPEURS-POMPIERS</b>			
<b>Type d'engin</b>	<b>Heure totale d'engagement</b>	<b>Coût horaire</b>	<b>Coût total</b>
VPCC	21	169 €	3 549 €
CDG/FDF3	15,25	33 €	503,25 €
FDF4/5	18,3	40 €	732 €
VCS	4,3	58 €	249,40 €
CCF2	55,5	135 €	7 492,50 €
CCF4	117,25	150 €	17 587,50 €
CCFS	9	135 €	1 215 €
CCRL	9	135 €	1 215 €
CCR	18,5	177 €	3 274,50 €
FPTL	2,5	135 €	337,50 €
CCGC	5	135 €	675 €
FPT/FPTSR à 4	4	150 €	600 €
FPT/FPTSR à 6	9,5	177 €	1 681 €
VPI/VIP	2	135 €	270 €
VLC	39,5	79 €	3 120,50 €
VSAV	12	111 €	1 332 €
VTU	6	82 €	492 €
LOG/VPCE	17	88 €	1 496 €
LOG/Assistance	7	50 €	350 €
VLSM	16	33 €	528 €
<b>SOUS-TOTAL DU COÛT DES ENGIN SP ENGAGÉS</b>			<b>46 700,15 €</b>

<b>TABLEAU DES COÛTS ANNEXES</b>			
<b>Désignations</b>	<b>Origines</b>	<b>Observations</b>	<b>Coût</b>
Alimentation et hydratation	Engins + Réserve SDIS	1 palette de bouteilles = 110 €	6 110 €
	CELOG + Réserve SDIS	500 rations à 12 €	
Colonnes extérieures (Renfort Zonal)	SDIS 41	1 895 €	8 232 €
	SDIS 18	1 462 €	
	SDIS 36	1 262 €	
	SDIS 37	3 613 €	
<b>SOUS-TOTAL DES COÛTS ANNEXES</b>			<b>14 232 €</b>

**COÛT TOTAL ESTIMÉ DE L'INTERVENTION DES SAPEURS-POMPIERS**

**60 932,15 €**

**COÛT  
SAUVÉ**



Sapeurs-Pompiers

**DÉGÂTS OCCASIONNÉS**

Dégâts Localisation	Nombre Surface	Estimation remise en état	Mode de calcul	Source estimation
Bûcher, bois, cabane, outils, tracteur tondeuse et végétation (LD Terre-Neuve – n° 8)	1	6 000 €	Estimation assurance	Assureur
1 remorque 1 essieu et végétation (LD Trompe Souris – n° 4)	1	1 500 €	Estimation assurance	Assureur
1 grange 50 m <sup>2</sup> , 1 vieille voiture, des meubles et des outils (LD Mon Idée – n° 10)	1	43 000 €	Estimation assurance	Assureur
Ballots de foin	40	800 €	20 € par balle ronde	Agriculteur
Poteau PTT	15	22 500 €	1500 € par poteau (matière, main d'œuvre et accessoires)	ENEDIS
Poteau EDF	1	3 000 €	3000 € par poteau (matière, main d'œuvre et accessoires)	ENEDIS
Grillage	300 m	3 000 €	1,5 €/ml de grillage + 8 €/poteau + accessoires (fils, tendeurs,...) + main d'œuvre	Castorama
Clôture équidés	1 550 m	4 530 €	5 €/poteau + 40 € les 200m de ruban électrifié + 15,5 € les 25 isolateurs + accessoires, électrificateur sur batterie,...	Astrid Sologne
Bois de chauffage	30 m <sup>3</sup>	1 500 €	50 € / stère livré	Vendeur de bois de chauffage
Chaumes	50 Ha	Néant	Attente de re-culture	Agriculteur
Friches, végétations diverses et sous-bois	100 Ha	Néant (hors vente)	Pas de reconstitution prévue (valeur initiale moyenne de 2500 € par hectare à l'achat)	Expertise forestière "SylvoCab"
Forêt	50 Ha	250 000 €	La valeur moyenne de reconstitution à l'hectare est de 5 000 € (replantation)	Expertise forestière "SylvoCab"
Prairie	30 Ha	3 000 €	Location pré et achat de foin ou pension le temps de la régénération = 300€ par mois et par équidé	Centre équestre
Portail double	1	1 000 €	Portail (300 €) + poteaux et accessoires (200 €) + main d'œuvre (500 €)	Castorama

**COÛT APPROXIMATIF DES DÉGÂTS**





**339 830,00 €**

**COÛT  
SAUVÉ**



Sapeurs-Pompiers

VALEURS SAUVÉES - 1/5

Repère Lieu- dit	Photos	Actions et moyens	Pertes	Valeur immobilière estimée	Valeur mobilière estimée	Valeur sauvée estimée
1  La Chambolière 1		DPS par CCF Châteauneuf <i>(Adc MAUBAILLY N.)</i>  2 occupants confinés	2 Ha de prairie + grillage sur 150 m.	300 000 €	30 000 €	330 000 €
2  La Chambolière 2		DPS par FPTL Sandillon <i>(Adj LEGER T.)</i>  Habitation sous compromis de vente  Inhabité	2 Ha de prairie + grillage sur 150 m.	260 000 €	30 000 €	290 000 €
3  Maison Rouge		DPS par CCF Montargis <i>(Adc DUTERTRE P.)</i>  Evacuation des équidés et confinement des propriétaires	3 Ha de prairie + 750 m. de clôture pour équidés	260 000 €	50 000 €  20 000 € <i>(Equidés)</i>	330 000 €
4  Trompe Souris		DPS par FPT Orléans Centre <i>(Adc LHOMME H.)</i>  Aucun occupant  Terrain entretenu	1 remorque + 1200m <sup>2</sup> de strate arborescente + 200 m. de haie	360 000 €	30 000 €	390 000 €

**COÛT  
SAUVÉ**



Sapeurs-Pompiers

VALEURS SAUVÉES - 2/5

Repère Lieu- dit	Photos	Actions et moyens	Pertes	Valeur immobilière estimée	Valeur mobilière estimée	Valeur sauvée estimée
5  Saint-Martin 1		DPS par FPTSR Jargeau <i>(Sch PORTRAIT C.)</i>  Occupants confinés	250 m. de haie	360 000 €	40 000 €	400 000 €
6  Saint-Martin 2		DPS par FPTSR Jargeau <i>(Sch PORTRAIT C.)</i>  Evacuation par gendarmerie nationale	6 Ha de prairie + 1,5 Ha de strate arbustive et arborescente + 500 m. de haie	390 000 €	50 000 €	440 000 €
7  Maryville		DPS par CCR St-Benoît/L. <i>(Ltn GOYON V.)</i>  Evacuation par SP  <b>Position non tenue en raison de l'intensité du feu</b>	6,5 Ha de prairie + 800 m. de haie	370 000 €	50 000 €	420 000 €
8  Les Terres Neuves		DPS par CCF St-Martin d'Abbat <i>(Ltn PATINOTE Y.)</i> + renfort moyens urbains  Evacuation par SP	Biens divers <i>(potager, poulailler, bûcher, cabane,...)</i> + 4 Ha de prairie + 300 m. de haie	250 000 €	30 000 €	280 000 €

**COÛT  
SAUVÉ**



Sapeurs-Pompiers

VALEURS SAUVÉES - 3/5

Repère Lieu- dit	Photos	Actions et moyens	Pertes	Valeur immobilière estimée	Valeur mobilière estimée	Valeur sauvée estimée
9  <i>La Pointe</i>		Plusieurs équidés évacués par gendarmerie nationale	4 Ha de prairie + 800 m. de clôture pour équidés	Pas d'action sur les habitations	20 000 € d'équidés	20 000 €
10  <i>Mon Idée</i>		DPS par CCR St-Benoît/L. <i>(Ltn GOYON V.)</i>  Aucun occupant  <b>Grange embrasée avant l'arrivée des secours</b>	Grange 50 m <sup>2</sup> détruite contenant 1 véhicule, meubles et outils divers + 200 m. de haie	200 000 €	25 000 €	225 000 €
11  <i>Les Bruyères</i>		DPS	20 stères de bois de chauffage + 1 double portail + 2 Ha de prairie + 330 m. de haie	350 000 €	50 000 €	400 000 €
12a  <i>Le Poteau (côté hangar)</i>		DPS  Terrain et végétation entretenus	200 m <sup>2</sup> de strate herbacée + 100 m. de haie	305 000 €	50 000 €	355 000 €



**COÛT SAUVÉ**



Sapeurs-Pompiers

VALEURS SAUVÉES - 4/5

Repère Lieu-dit	Photos	Actions et moyens	Pertes	Valeur immobilière estimée	Valeur mobilière estimée	Valeur sauvée estimée
12b Le Poteau (côté RD7)		DPS	Néant	280 000 €	30 000 €	310 000 €
13 Le Poteau (Hangar 877 m <sup>2</sup> )		DPS par CCRL Vienne-en-V. (Adc BIDOUX C.)  Hangar contenant véhicules et matériels divers	2000 m <sup>2</sup> de strate arbustive et arborescente	100 000 €	200 000 €	300 000 €
14 La Volière		DPS par GIFF45.4 (Ltn BOURDAIRE L.)  Aucun occupant  20 vaches laitières en pâture non évacuées	10 arbres centenaires abattus + 600 m <sup>2</sup> de strate arbustive et arborescente + 100 m. de haie	928 000 €	100 000 €	1 028 000 €
15 L'Audillière		DPS  Aucun occupant  Hangar entièrement restauré et cabane de chasse en forêt	Végétation + 2 Ha de sous-bois + 4000 m <sup>2</sup> de prairie	150 000 €	30 000 €	180 000 €

**COÛT  
SAUVÉ**



Sapeurs-Pompiers

VALEURS SAUVÉES - 5/5

Repère Lieu- dit	Photos	Actions et moyens	Pertes	Valeur immobilière estimée	Valeur mobilière estimée	Valeur sauvée estimée
16a		DPS	Végétation et strate arbustive	250 000 €	30 000 €	280 000 €
16b		DPS	Néant	400 000 €	50 000 €	450 000 €

VALEUR TOTALE APPROXIMATIVE SAUVÉE SUITE À L'ACTION DES SP

6 428 000 €



**COÛT SAUVÉ**



Sapeurs-Pompiers

3. « Coût du sauvé » estimé après intervention des sapeurs-pompiers :





**COÛT  
SAUVÉ**

**RECONNAISSANCE DE LA MUNICIPALITE**



Vienne-en-Val, le 31 juillet 2020

Monsieur Pascal SEMONSUT  
Maire

MAIRIE  
13 route d'Orléans  
45510 - VIENNE-EN-VAL  
02.38.58.81.23  
02.38.58.85.79  
[mairie-vienne-en-val@wanadoo.fr](mailto:mairie-vienne-en-val@wanadoo.fr)

à  
**Monsieur le Président**  
DEPARTEMENT DU LOIRET  
3, Rue de Châteaubriand  
45100 ORLÉANS LA SOURCE

N/Réf : PS/SB

Monsieur le Président,

Je m'adresse à vous, dans vos fonctions de président du SDIS 45, à la suite de l'incendie qui vient de frapper ma commune.

En ma qualité de maire, je vous demanderai de bien vouloir transmettre au commandement les remerciements et félicitations les plus sincères de l'ensemble de la population de Vienne en Val.

Grâce au professionnalisme, à l'énergie, à l'abnégation de nos pompiers, le pire a été évité pour notre commune. Aucune victime ni même aucun blessé, aucune maison détruite : cela tient du miracle, mais ce miracle a un nom, SDIS 45.

Cet incendie restera pour longtemps gravé dans les mémoires des Viennoises et des Viennois, tout comme l'attitude exemplaire de leurs pompiers.

Veuillez agréer, Monsieur le Président, mes respectueuses salutations.

*par transmission  
au Directeur du SDIS  
+ DDA  
+ DSO  
DSR*

*PL*

Le Maire,  
P. SEMONSUT

VISAS	DESTINATAIRES		OBS.
DDIS	CEM	SSM	
	DAP	FCRM	
	OPÉ	EQU P	
DDA	GTE	GTD	
	PREV	SECR	